

Evidenční list pozorování bouřky - formulář

Obecné informace

Pozorovatel	Tomáš Černý, TommyAst@gmail.com		
Byla bouřka pozorována v obvyklém místě pozorovatele?	Ne	Stav záznamu	QC0 - jak bylo zapsáno
Zeměpisná šířka	49.41589	Zeměpisná délka	12.85383
Lokalita	Trhanov	Okres	Domažlice
Pozorováno/Aktivní od (UTC)	21.07.2014 13:00	Pozorováno/Aktivní do (UTC)	21.07.2014 17:20
Pořadí bouřky ve dni	1	Trvání pozorování bouřky	4.3 hodin

Základní informace

Fáze vývoje	zesilování	Typ povětrnostní situace	okluzní fronta
Typ bouřky	MCS	Směr postupu	východ -> západ
Vzdálenost od stanoviště	0.0 km	Směr od stanoviště	přešla přes pozorovatele

Informace o větru

Jsou známy informace o větru	Ano		
Vítr - směr výchozí	západ	Vítr - směr po změně	sever
Vítr - průměrná rychlost v Bft. st.	5 Bft - čerstvý vítr	Vítr - max. náraz	15.0 m/s

Informace o srážkách

Jsou známy informace o srážkách	Ano		
Typ srážek	Děšť		
Srážky - max. intenzita	Silná - 8.1 až 40.0 mm/hod	Srážky - celkový úhrn	15.0 mm

Informace o elektrometeorech

Pozorovány blesky	Ano	Slyšitelný hrom	Ano - bouřka
Hodnocení intenzity bouřky	Silná (360-720 blesků za hod.)	Nejbližší úder blesku	0.0 km
Blesky CG	Ano	Barva CG blesků	Bílá, Modrá, Fialová
		Typ CG blesků	
Blesky CC	Ano	Barva CC blesků	Bílá, Modrá, Fialová
		Typ CC blesků	

Informace o jiných jevech

Při bouřce se vyskytla tromba	Ne	Při bouřce se vyskytlo tornádo	Ne
Při bouřce se vyskytl downburst	Ne	Přívalové srážky	Ano
Při bouřce se vyskytl wallcloud	Ano	Při bouřce se vyskytly škody	Ne
Vyvinutý shelf/roll cloud (arcus)	Ne	Výrazná húlava (nárazový vítr)	Ne
Mammaty	Ne	Pileus	Ne

Poznámky k pozorování

Ten den přez ČR přecházel střed níže a celkem tři fronty nad ČR, teplá, studená a na západě okluzní. Dopoledne v severní části ČR se vytvořilo hodně bouřek, postupovali na jih. Odpoledne byl nad jižní částí ČR. V místě pozorování (kousek od Domažlic) ze začátku jen dva blesky k 13:00 a 14:10. Tou dobou u Stříbra silná bouřka a MCS se šířil. V místě pozorování blízce mlhavé CB s modro-šedou mlhavou základnou (tedy typ co obsahuje hodně vody). V 15:30 se objevují další blesky v místě pozorování (a silně to září na Vysočině a jižní Moravě). Tou dobou slyšeno časté hřmění, blesky ještě vidět nebyly. Pozorována modrozedá základna CB, srážkový pruh ze začátku ne- k 16 hod už se na východě obejví srážkový pruh se silným wall-cloudem a pozorovány žluté blesky slabě v denním světle. Hřmělo cca každých 10 s. Wall cloud a srážková stěna cca 15 km daleko se přiblížila docela rychle, ak za 20 min. 16:00-17:30 je bouřka v místě dost aktivní. Z nadmořské výšky 550 m.n.m. wal cloud docela velký, výška 150-200 m, základna CB cca 400 m vysoko. Před deštěm se zvedl vítr na BF5, pak se rozpršelo, dešť 7-7a (50-60 mm/h), na louce se rychle rozvinuly potoky, v dešti viditelnost okolo 200-250 m.n-m, blesky bílé až fiové, hrom 1-5 s po blesku, někdy i dřív. Po 17:30 (cca 45 min dešť) už blouka není, prší deštěm 4-5 (okolo 5 mm/h). Dešť s přestávkami pokračuje až do dopoledne dalšího dne. V noci se objeví ještě sedna slabší bouřka v průběhu deště. Rozsáhlý MCS nad velkou částí ČR. V 17:20-21:40 MCS nad Prahou, postupující ke Karlovým Varům a v noci to rychle zeslábne, poslední blesk nedaleko Prahy v 0:50. Na radaru odpoledne hodně rudých jader, odrazivost 52-60+ DBZ, k večeru a v místě pozorování 48-52 DBZ. Nejbližší sstanice je Domažlice, 5 km daleko a Staňov okolo 20 km daleko.

V Domažlicích maximum okolo +26, k 14 hod ochlazení na +21,5, vítr až 3 m/s, nárazy až 8 m/h, dešť zatím slabý. Další dešť silný k 15:30 a ochlazení nas +19, vítr už jen náraz 6 m/s, průměr 2,6 m/s. Dále 19-22 hod další dešť i bouřka, ochlazení dost pozvolném, vítr jen 2 m/s s nárazy 6 m/s. Skok tlaku není znám, změna směru větru ze SZ na SSV. Další dešť intenzity 1-5 mm/h v 3-7 hod, už bez bouřky. Rámo minimální teplota okolo 17,5.

Ve Staňkově nárazy větru přez den až 7,3 m/s, k 13 hod 6,5 m/s, bouřka se mic neprojevovala. K 17-21 hod dešť ne moc silný, vítr až 2,5 m/s, nárazy až k 5 m/s, k 18 hod ochlazení na +20. Další dešť 2-6 hod, okolo 1-2 mm/h. Vítr přez den silnější než za bouřky. Změna směru větru ze Z na S. Ráno minimum okolo +18. Za bouřky se tedy nijak neochlazovalo, jde spíš o teplou okluzi.

Zdrojem všech obrázků je portal.chmi.cz, všechny časy jsou v UTC. Bouřky jsou dvě, tato hlavní a pak ze začátku noci menší, když pokračoval dešť. Celkem vybráno 20 obrázků a rozděleno do těchto dvou bouřek.

Související menší bouřka ze začátku noci (tam druhá část obrázků):

http://report.bourky.cz/index.php?page=report_show&id=1359

Kromě radaru a blesků také velmi dobře dnešní bouřky byly vidět na satelitu MSG. Článek také na Infometu:

<http://www.infomet.cz/index.php?id=read&idd=1406092574>

<http://www.infomet.cz/index.php?id=read&idd=1406113390>

<http://www.infomet.cz/index.php?id=read&idd=1406029076>

<http://www.ogimet.com/cgi-bin/gsynext?lang=en&state=Czec&rank=100&ano=2014&mes=07&day=21&hora=23&Send=send>

<http://www.ogimet.com/cgi-bin/gsynres?lang=en&state=Czec&osum=no&fmt=txt&ord=DIR&ano=2014&mes=07&day=21&hora=23&ndays=1&Send=send>

<http://www.ogimet.com/cgi-bin/gsynres?lang=en&state=Czec&osum=no&fmt=txt&ord=DIR&ano=2014&mes=07&day=22&hora=23&ndays=1&Send=send>

<http://www.ogimet.com/cgi-bin/gsodres?lang=en&mode=1&state=Czec&ind=&ord=REV&ano=2014&mes=07&day=21&ndays=1>

<http://www.ogimet.com/cgi-bin/gsodres?lang=en&mode=1&state=Czec&ind=&ord=REV&ano=2014&mes=07&day=22&ndays=1>

<http://www.ogimet.com/cgi-bin/gsynres?lang=en&ind=11450&ndays=31&ano=2014&mes=07&day=31&hora=23&ord=DIR&Send=Send>

<http://www.ogimet.com/cgi-bin/gsynres?ind=11450&lang=en&decoded=yes&ndays=4&ano=2014&mes=07&day=22&hora=23>

<http://www.ogimet.com/cgi-bin/gsodres?lang=en&ind=114500-99999&ord=DIR&ano=2014&mes=07&day=31&ndays=31>

<http://www.ogimet.com/cgi-bin/gsynres?lang=en&ind=11487&ndays=31&ano=2014&mes=07&day=31&hora=23&ord=DIR&Send=Send>

<http://www.ogimet.com/cgi-bin/gsynres?ind=11487&lang=en&decoded=yes&ndays=4&ano=2014&mes=07&day=22&hora=23>

<http://www.ogimet.com/cgi-bin/gsodres?lang=en&ind=114870-99999&ord=DIR&ano=2014&mes=07&day=31&ndays=31>

<http://www.ogimet.com/cgi-bin/gsynres?lang=en&ind=11457&ndays=31&ano=2014&mes=07&day=31&hora=23&ord=DIR&Send=Send>

<http://www.ogimet.com/cgi-bin/gsynres?ind=11457&lang=en&decoded=yes&ndays=4&ano=2014&mes=07&day=22&hora=23>

<http://www.ogimet.com/cgi-bin/gsodres?lang=en&ind=114570-99999&ord=DIR&ano=2014&mes=07&day=31&ndays=31>

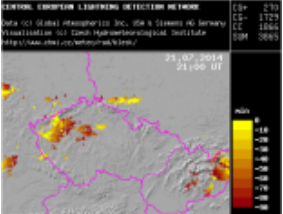
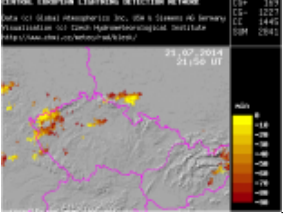
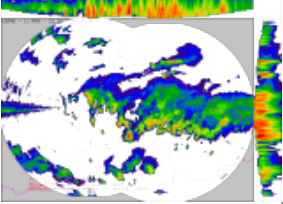
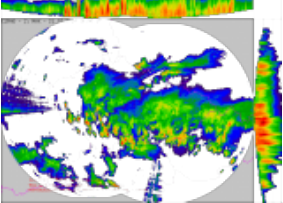
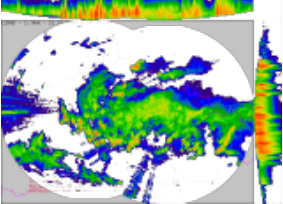
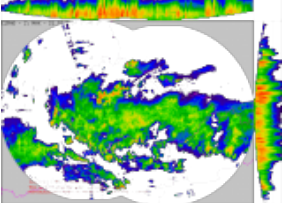
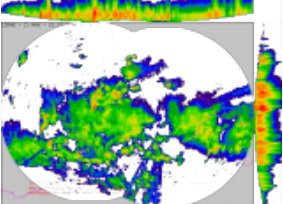
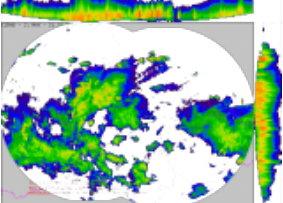
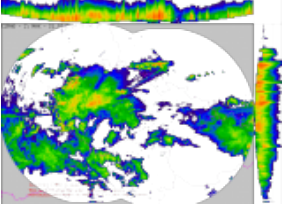
<http://www.ogimet.com/cgi-bin/gsynres?lang=en&ind=11423&ndays=31&ano=2014&mes=07&day=31&hora=23&ord=DIR&Send=Send>

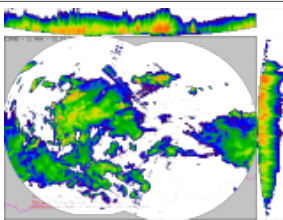
<http://www.ogimet.com/cgi-bin/gsynres?ind=11423&lang=en&decoded=yes&ndays=4&ano=2014&mes=07&day=22&hora=23>

<http://www.ogimet.com/cgi-bin/gsodres?lang=en&ind=114230-99999&ord=DIR&ano=2014&mes=07&day=31&ndays=31>

Evidenční list pozorování bouřky - obrázky, soubory

Fotografie z pozorování

	<p>pacz21.blesk.20140721.2100.10_9.png</p>	<p>438x338</p>	<p>22.5 kB</p>
	<p>pacz21.blesk.20140721.2150.10_9.png</p>	<p>438x338</p>	<p>22.2 kB</p>
	<p>pacz23.z_max3d.20140721.1445.0.png</p>	<p>810x610</p>	<p>56.8 kB</p>
	<p>pacz23.z_max3d.20140721.1600.0.png</p>	<p>810x610</p>	<p>65.4 kB</p>
	<p>pacz23.z_max3d.20140721.1645.0.png</p>	<p>810x610</p>	<p>67.4 kB</p>
	<p>pacz23.z_max3d.20140721.1745.0.png</p>	<p>810x610</p>	<p>65.7 kB</p>
	<p>pacz23.z_max3d.20140721.1830.0.png</p>	<p>810x610</p>	<p>67.9 kB</p>
	<p>pacz23.z_max3d.20140721.2000.0.png</p>	<p>810x610</p>	<p>61.3 kB</p>
	<p>pacz23.z_max3d.20140721.2100.0.png</p>	<p>810x610</p>	<p>61.9 kB</p>



pacz23.z_max3d.20140721.2115.0.png

810x610

61.4 kB

Data z meteostanice (grafy, tabulky, dokumenty, aj.)

	DMULTI-L1DOMA01.png	44.6 kB
	DMULTI-L1STAN01.png	54.1 kB
	analiza2014072117.png	245.5 kB
	analiza2014072123.png	241.4 kB
	analiza2014072205.png	205.2 kB
	pacz21.blesk.20140721.1300.10_9.png	22.5 kB
	pacz21.blesk.20140721.1430.10_9.png	23.3 kB
	pacz21.blesk.20140721.1640.10_9.png	23.7 kB
	pacz21.blesk.20140721.1920.10_9.png	22.7 kB
	pacz23.z_max3d.20140721.1315.0.png	50.8 kB