

# Evidenční list pozorování bouřky - formulář

## Obecné informace

Pozorovatel	Radek Šiman, Neutrino@centrum.cz		
Byla bouřka pozorována v obvyklém místě pozorovatele?	Ano	Stav záznamu	QC0 - jak bylo zapsáno
Zeměpisná šířka	50.49610	Zeměpisná délka	13.64360
Lokalita	Most	Okres	Most
Pozorováno/Aktivní od (UTC)	04.08.2018 14:10	Pozorováno/Aktivní do (UTC)	04.08.2018 15:10
Pořadí bouřky ve dni	1	Trvání pozorování bouřky	1 hodin

## Základní informace

Fáze vývoje	zralost	Typ povětrnostní situace	nevím
Typ bouřky	multicela	Směr postupu	sever -> jih
Vzdálenost od stanoviště	0.0 km	Směr od stanoviště	přešla přes pozorovatele

## Informace o větru

Jsou známy informace o větru	Ano		
Vítr - směr výchozí	sever	Vítr - směr po změně	sever
Vítr - průměrná rychlost v Bft. st.	6 Bft - silný vítr	Vítr - max. náraz	15.0 m/s

## Informace o srážkách

Jsou známy informace o srážkách	Ano		
Typ srážek	Děšť, Kroupy		
Srážky - max. intenzita	Intenzivní - 80.0 až 150 mm/hod	Srážky - celkový úhrn	50.0 mm
Kroupy - trvání	3.0 minut	Kroupy - velikost	15.0 mm

## Informace o elektrometeorech

Pozorovány blesky	Ano	Slyšitelný hrom	Ano - bouřka
Hodnocení intenzity bouřky	Silná (360-720 blesků za hod.)	Nejbližší úder blesku	0.3 km
Blesky CG	Ano	Barva CG blesků	Bílá, Fialová
		Typ CG blesků	Čárový, Větvený
Blesky CC	Ano	Barva CC blesků	Bílá
		Typ CC blesků	Čárový, Větvený

## Informace o jiných jevech

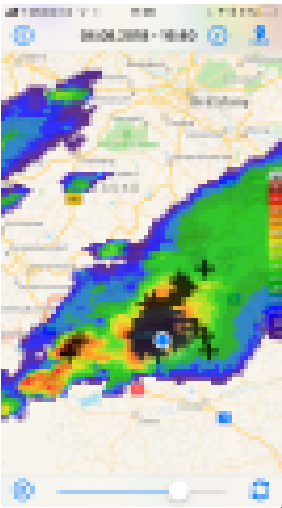

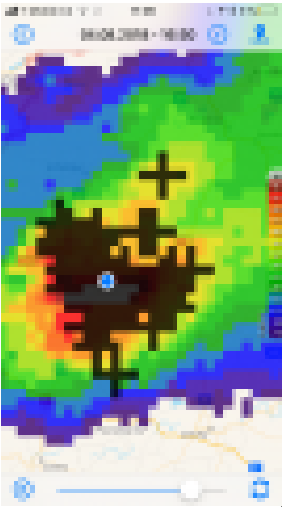
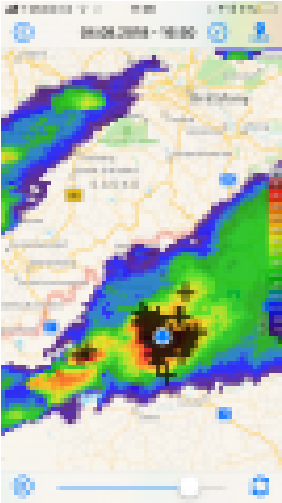
Při bouřce se vyskytla tromba	Ne	Při bouřce se vyskytlo tornádo	Ne
Při bouřce se vyskytl downburst	Ne	Přívalové srážky	Ano
Při bouřce se vyskytl wallcloud	Ne	Při bouřce se vyskytly škody	Ano
Vyvinutý shelf/roll cloud (arcus)	Ne	Výrazná húlava (nárazový vítr)	Ne
Mammaty	Ne	Pileus	Ne

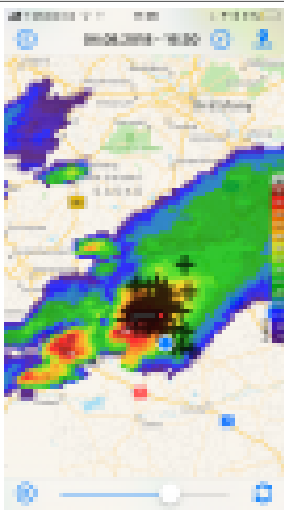
## Poznámky k pozorování

<p>Lokální bouřka z tepla v sobotu 4.8. Bouřka se utvořila v německu a měla zvláštní postup, mrak šel na východ a sama bouřka se poměrně rychle posouvala na jih. Bouřky jsem si všiml, až když byla v Litvínově, kde značně zesílila a hnala se na Most. Při příchodu bouřky působila značně těžkým až děsivým vzhledem, radarová odrazivost dosahovala 65dBz a z bouřky bylo slyšet intenzivní dunivé hřmění (CG blesky). Při příchodu bouřky začalo středně silně pršet a poté padat kroupy. Kroupy padaly jen na začátku bouřky, zbytek byl doprovázen silným deštěm. Zajímavá byla i extrémní blesková aktivita, hřmělo v podstatě v kuse a blesky byly opravdu blízko, nejbližší úder byl do kopce naproti cca. 200-300 metrů daleko. Pár dalších silných CG blesků udeřilo ve vzdálenosti 400 - 600 metrů daleko. Doprovázených opravdu intenzivním hromem. Při bouřce foukal silný vítr točící se kolem paneláků do podoby tornáda.</p> <p>Bouřka to byla poměrně silná, naštěstí se obešla bez vážnějších škod na majetku, kromě zatopených částí města a spadaného listí. Blesky údajně nikoho nezabily.</p>
--

# Evidenční list pozorování bouřky - obrázky, soubory

## Fotografie z pozorování

	226CF3ED-7F2A-4176-9C94-BF458CB7B8D2.png	431x767	370.4 kB
	91754436-32DE-4639-9EDD-6E500536A4F2.jpeg	1024x768	160.2 kB
	BE12F1CE-0710-411F-9485-ADF5893D888B.png	431x767	169.3 kB
	C367A909-A6E2-494D-AF98-96BC7EDBA880.png	431x767	366.5 kB



D3BCD3FD-2479-4C18-AA78-67E8C94DA18D.png

431x767

367.8 kB

Data z meteostanice (grafy, tabulky, dokumenty, aj.)

Žádná podružná data nebyla vložena